

17-05-(10-13)

# Mein Odem ist schwach

## Op. 110, Nr. 1

Dem Tomaner Chor und seinem Dirigenten Herrn Professor Dr. Phil. h.c. Gustav Schreck zu eigen

Hiob 17. Kap. 1, 2, 3, v., 26. Kap. 2, 3 v., 19. Kap. 25 v.  
Job, Chap. 17 vv. 1, 2, 3, Chap. 26 vv. 2, 3, Chap. 19 v. 25

Max Reger  
1873-1916

Grave (♩=48-52) 90

Hollow 2 @ 7500

Soprano 1

Soprano 2

Alto *Az, pp espress.*

Tenor *pp espress.*

Bass 1 *pp espress.*

Bass 2 *pp espress.*

Mein O - dem ist  
 Mein O - dem ist schwach, mein O - dem ist  
 Mein O - dem ist schwach, sit schwach, mein  
 Mein O - dem ist schwach, ist schwach, ist

S 1 *pp espress.*

S 2 *Al pp espress.*

A

T

B 1 *sempre pp*

B 2 *sempre pp*

Mein O - - - dem ist schwach,  
 Mein O - - - dem ist schwach, ist schwach,  
 schwach, mein O - - - dem ist schwach, ist schwach,  
 schwach, mein O - - - dem ist schwach,  
 O - dem ist schwach, mein O - - - dem ist schwach, und  
 schwach, mein O - - - dem ist schwach, und mei - ne Ta - ge sind

+ indicates a note where the enharmonic equivalent is favoured, in this case d<sup>b</sup> instead of c<sup>#</sup>

12

*sempre pp* *espress.*

S 1 und mei - ne Ta - - - ge sind

*sempre pp*

S 2 und mei - ne Ta - - - - - ge sind ab - ge - kürzt,

*sempre pp*

A und mei - ne Ta - - - ge, mei - - - ne Ta - - - ge sind

42 *sempre pp*

T und mei - ne Ta - ge sind ab - - - - - ge - kürzt, Ta - - - ge sind

B 1 mei - ne Ta - ge sind ab - ge - kürzt, sind ab - ge - kürzt, ab - - - - ge -

B 2 ab - ge - kürzt, sind ab - - - - - ge - kürzt, ab - - - - ge -

17

*ppp* *mp espress.* *mf*

S 1 ab - - - ge - - - kürzt, mein O - - - dem ist schwach, und mei - - - - ne

*mf*

S 2 mein O - - - -

*ppp* *mp* *mf*

A ab - - - ge - - - kürzt, und mei - ne Ta - ge sind ab - ge - kürzt, und mei - ne

*ppp* *mp* *mf*

62 T ab - - - ge - - - kürzt, und mei - - ne Ta - - - ge sind

*ppp*

B 1 kürzt, ab - ge - kürzt,

*ppp*

B 2 kürzt, ab - ge - kürzt,

22

S 1 Ta - - - ge sind ab - - - gekürzt,

S 2 dem ist schwach und ab - ge - kürzt, mein Ode - m ist schwach,

A Ta - - - ge sind ab - ge - kürzt, mein O - dem, mein

T ab - - - ge-kürzt, sind ab - ge - kürzt, mein O - dem ist schwach, mein

B 1 mein O - dem, mein

B 2 mein O - dem ist schwach, mein

*p* *pp* *ppp* *pp* *ppp* *pp* *ppp* *pp* *ppp*

82

27

S 1

S 2 und mei - ne Ta - gesind ab - ge - kürzt, sind ab - ge - kürzt,

A O - dem ist schwach, und mei - ne Ta - gesind ab - ge - kürzt,

T O - dem ist schwach, und

B 1 O - dem ist schwach,

B 2 O - dem ist schwach,

*ppp* *ppp* *ppp*

102

33

S 1 *mp espress.* *mf* *p*  
 mein O - - - - - dem ist schwach,

S 2 *ppp* *p espress.* *mf* *p*  
 und mei - ne Ta - - - ge sind ab - ge - kürzt,

A 124 *ppp* *pp espress.* *mf* *p*  
 und mei - ne Ta - - - - - ge sind ab - ge - kürzt,

T *espress.* *mf* *p*  
 mei - ne Ta - ge sind ab - ge - kürzt, mein O - - - dem ist schwach, mein O - - - dem ist schwach,

B 1 *ppp espress.* *poco* *pp*  
 und mei - ne Ta - ge sind ab - ge - kürzt, —

B 2 *ppp espress.* *poco* *pp* *pp espress.*  
 und mei - ne Ta - ge sind ab - ge - kürzt, — und

un poco stringendo

38

S 1

S 2 *mp espress. crescendo*  
 und mei - ne Ta - gesind

A *pp espress.* *crescendo*  
 und mei - ne Ta - gesind ab - ge - kürzt, und mei - ne

T *pp espress.* *crescendo*  
 und mei - - - - ne Ta - - - ge sind ab - - - ge - kürzt, und

B 1 *pp espress.* *crescendo*  
 und mei - ne Ta - ge sind ab - ge - kürzt, und mei - ne Ta - - - ge sind ab - - - - ge

B 2 *pp espress.* *crescendo*  
 mei - ne Ta - gesind ab - ge - kürzt, — und mei - ne Ta - - - ge sind ab - - - - ge

un poco stringendo - - - - rit. - - - - A Tempo

43

*mf* *quasi f* *p*

S 1 und mei - ne Ta - gesind ab - ge - kürzt,

S 2 *cresc.* *quasi f* *p*  
ab - ge - kürzt, und mei - ne Ta - gesind ab - ge - kürzt,

A *cresc.* *quasi f* *p*  
Ta - - - ge sind ab - - - ge - kürzt,

T *cresc.* *quasi f* *p*  
mei - - - ne Ta - - - ge sind ab - ge - kürzt,

B 1 *cresc.* *quasi f* *p* *pp*  
- kürzt, und mei - ne Ta - - - ge sind ab - ge - kürzt, und mei - ne Ta - ge sind ab - ge -

B 2 *cresc.* *quasi f* *p*  
- kürzt, und mei - ne Ta - - - ge sind ab - ge - kürzt,

186

48

*ppp*

S 1 und mei - ne Ta - ge sind ab - ge - kürzt,

S 2 *pp*  
mein O - - - dem ist schwach,

A *pp*  
mein O - - - dem ist schwach,

T *pp* *ppp*  
mein O - - - dem ist schwach, mein

B 1 *ppp*  
- kürzt, mein

B 2 *pp* *ppp*  
mein O - - - dem ist schwach, mein

53

S 1 *pp* und mei - - - - ne Ta - - - ge sind ✓

S 2 *pp espress.* und mei - ne Ta - - - - - ge sind ✓

A 206 *pp espress.* und mei - ne Ta - - - ge sind ab - ge - kürzt, ✓

T *p* O - - dem ist schwach, und mei - ne Ta - - - ge sind ✓

B 1 *mp* O - - dem ist schwach, und mei - ne Ta - ge sind ✓

B 2 *mp* O - - dem ist schwach, mei - ne Ta - ge sind ✓

58

S 1 *pp* ab - ge - kürzt, *pp* und mei - ne ✓

S 2 *pp* ab - ge - kürzt, *pp* und ✓

A *pp* mein O - dem ist schwach, und ✓

T *pp* ab - ge - kürzt, *pp* mein O - dem ist schwach, und ✓

B 1 *pp* ab - ge - kürzt, *pp* mein O - dem ist schwach, und ✓

B 2 *pp* *pp* ab - ge - kürzt, mein O - - dem ist schwach, ist schwach, und ✓

rit.

296

63

*mf* *p* *ppp*

S 1 Ta - - ge sind ab - ge - kürzt, das Grab ist da.

S 2 mei - ne Ta - ge sind ab - ge - kürzt, das Grab ist da.

A mei - ne Ta - ge sind ab - ge - kürzt, das Grab ist da.

T mei - ne Ta - ge sind ab - ge - kürzt, das Grab ist da.

B 1 mei - ne Ta - ge sind ab - ge - kürzt, das Grab ist da.

B 2 mei - ne Ta - ge sind ab - ge - kürzt, das Grab ist da.

*Chor* *110* *24 down to 3 half steps*

Allegro moderato (♩=120)

69

*f marc.*

S 1 Für - wahr, Ge - spött um - gibt mich, Ge - spött, Ge spott um-

S 2

A *f marc.* Für - wahr, Ge - spött um - gibt mich, und auf -

T *f marc.* Für - wahr, Ge - spött, um-

B *f marc.* Für - wahr, Ge-

Soprano

# Mein Odem ist schwach

Max Reger  
1873-1916

Grave

7 10 4

15

35 3 40

45 4

50 2 55

3

65



Alto 1

# Mein Odem ist schwach

Max Reger  
1873-1916

Grave

5

10

2

15

4

20

25

30

35

5

45

2

50

4

55

3

61

65

Alto 2

Mein Odem ist schwach

Max Reger  
1873-1916

grave

3

5

10

2

15

20

25

30

35

40

45

2

50

3

55

60

2

65

Tenor 1

Mein Odem ist schwach

Max Reger  
1873-1916

NO Fl<sup>+</sup>

grave

6

11

15

19

25

31

35

39

45

50

55

57

63

Bass 1

Mein Odem ist schwach

Max Reger  
1873-1916

grave

5



10



15



25



4



35

2



40

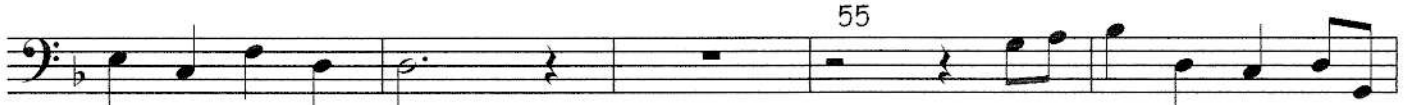


3

51



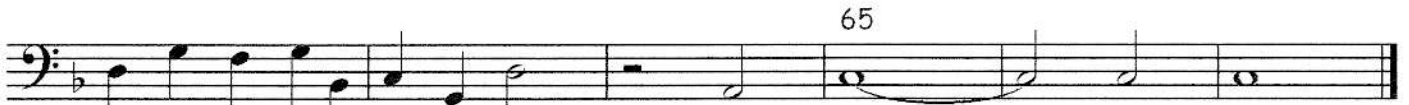
55



60



65



Bass 2  
and/or GB

# Mein Odem ist schwach

Max Reger  
1873-1916

grave

5

10

15

4

25

4

35

40

45

2

50

56

2

60

65