

Afferentur regi

WAB 1

Anton Bruckner (1824 - 1896)

Andante

mf Af - fe - ren - tur re - gi vir - gi - nes post e - am
f
mf Af - fe - ren - tur re - gi, re - gi vir - gi - nes post e - am
f
mf Af - fe - ren - tur re - gi, re - gi vir - gi - nes post e - am
f
mf Af - fe - ren - tur re - gi vir - gi - nes post e - am
f

mf pro - xi - mae e - jus af - fe - ren - tur
ff
mf pro - xi - mae e - jus, e - jus, pro - xi - mae e - jus af - fe - ren - tur
ff
mf pro - xi - mae e - jus, pro - xi - mae e - jus af - fe - ren - tur
ff
mf pro - xi - mae e - jus, e - jus af - fe - ren - tur
ff

p ti - bi in lae - ti - ti - a et ex - sul - ta - ti - o - ne,
p
p ti - bi in lae - ti - ti - a et ex - sul - ta - ti - o - ne,
p
p ti - bi in lae - ti - ti - a et ex - sul - ta - ti - o - ne,
dim.
dim. ti - bi in lae - ti - ti - a et ex - sul - ta - ti - o - ne,

dim.
ex - sul - ta - ti - o - ne

dim.
ex - sul - ta - ti - o - ne

dim.
8 ex - sul - ta - ti - o - ne

mf
ad - du - cen -

mf
ad - du -

ex - sul - ta - ti - o - ne

mf
ad - du - cen - tur in tem - plum re - gi

- tur, ad - du - cen - tur in tem - plum re - gi

8. cen - tur, ad - du - cen - tur in tem - plum re - gi

mf
ad - du - cen - tur in tem - plum re - gi

p
Do - mi - no, re - gi Do - mi - no.

p
Do - mi - no, Do - mi - no, re - gi Do - mi - no.

8 *p*
Do - mi - no, Do - mi - no, re - gi Do - mi - no.

p
Do - mi - no, re - gi Do - mi - no.

Soprano

Afferentur regi

Anton Bruckner (1824 - 1896)

Andante

Af - fa - ren - tur re - gi vir - gi - nas nos - trae - am
pro - xi - mae e - jus af - fe - ren - tur
ti - bi in lac - ti - ti - a et ex - sul - ta - ti - o - ne,
ex - sul - ta - ti - o - ne
ad - du - cen - tur in tem - plum re - gi
Do - mi - no, re - gi Do - mi - no.

Alto

Affrentur regi

A. Bruckner
1824-1896

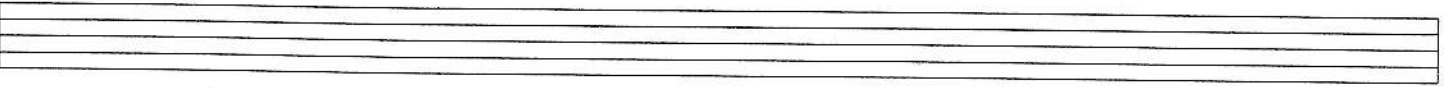
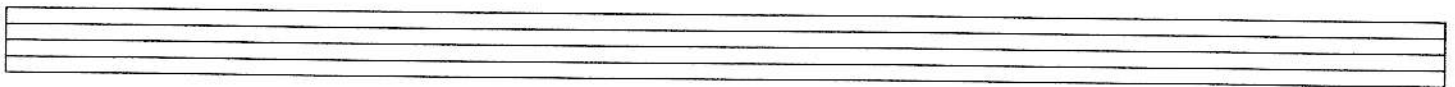
Handwritten musical score for Alto part of 'Affrentur regi' by A. Bruckner. The score consists of eight staves of music in G major, 3/4 time. The notation includes various note values, rests, and dynamic markings such as 'f' and 'p'. The piece concludes with a double bar line on the eighth staff.

Tenor

Afferentur regi

A. Bruckner
1824-1896

mf Af-feren-tur re-gi, re-gi vir-gi-nes post e-am
mf pro-xi-mae e-jus, pro-xi-mae e-jus *ff* af-fe-ren-tur
p ti-bi in lae-ti-ti-a et ex-sul-ta-ti-o-ne,
dim. ex-sul-ta-ti-o-ne *mf* ad-du-
cen-tur, ad-du-cen-tur in tem-plum re-gi
p Do-mi-no, Do-mi-no, re-gi Do-mi-no.



Bass

Afferentur regi

A. Bruckner
1824-1896

mf Af - fe - ren - tur re - gi vir - gi-nes post e - am

mf pro - xi-mae e - jus, e - jus *ff.* af - fe-ren-tur

dim. ti - bi in lae - ti - ti - a et ex - sul - ta ti - o - ne,

ex - sul - ta - ti - o - ne

mf ad - du - cen - tur in tem - plum re - gi

p Do - mi - no, re - gi Do mi - no.

